

actinium

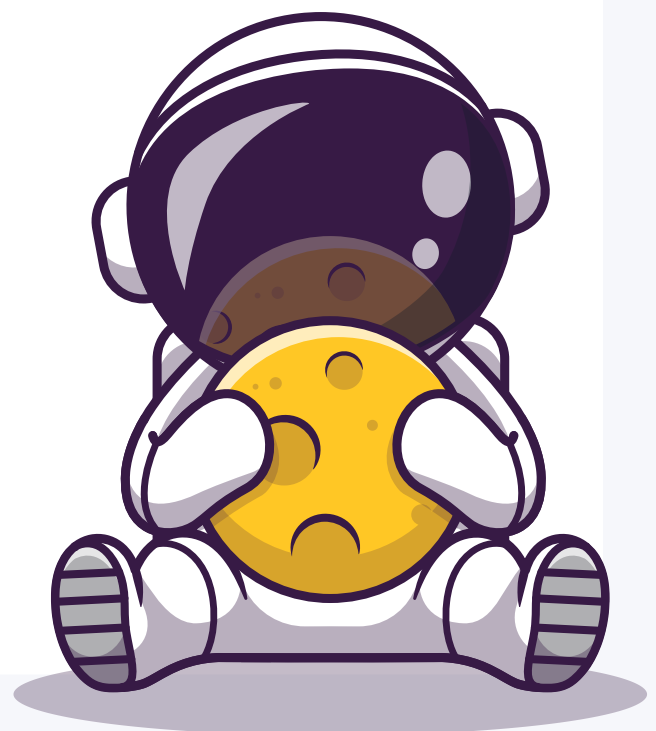
Ensemble, vos managers sont l'énergie durable de vos transformations

ACN Climat et développement durable

La Fresque de la Biodiversité



LA FRESQUE DE LA BIODIVERSITÉ



La Fresque de la Biodiversité

Cette formation a pour objectif de sensibiliser les participants à l'importance de la biodiversité et aux conséquences de sa perte. Les participants découvriront la Fresque de la Biodiversité, un outil pédagogique interactif qui permet de mieux comprendre la complexité des écosystèmes. Ils auront l'occasion d'utiliser la Fresque pour reconstituer les écosystèmes, comprendre les interactions entre les espèces et évaluer l'impact de l'homme sur la biodiversité. La formation comprend également des échanges en groupe, des débats et des réflexions collectives sur les enjeux locaux et globaux de la biodiversité, les actions à mettre en place pour la protéger et les solutions à encourager.



Objectifs et résultats attendus

- Comprendre ce que recouvre la biodiversité
- Prendre conscience des pressions qui pèsent sur la biodiversité
- Identifier les conséquences de l'érosion sur la biodiversité



Public : Tout public

Prérequis : Aucun

Modalités d'animation : Présentiel

Seuil groupe : 4 à 12 participants / Durée : 4 heures

Profils intervenants : Consultants et/ou formateurs certifié par la Fresque de la Biodiversité

Ice Breaker et présentations

- Définir les objectifs de la formation
- Echanger sur les contextes, besoins et difficultés individuels
- Définir le cadre de fonctionnement collectif (règles, horaires...)

Découverte des écosystèmes

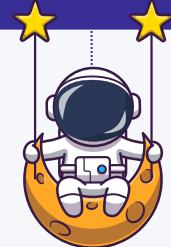
- Définir la notion d'écosystème à travers la découverte de 3 écosystèmes différents (océan, bocage, rivière)
- Introduire les premières notions d'équilibre des écosystèmes et des points de bascule

Découverte de la biodiversité

- Cette séquence se divise en 6 lots de cartes qui seront distribuées au fur et à mesure de l'avancée des participants. Un lot ne peut être distribué tant que le lot précédent n'est pas finalisé et compris par les participants.
- Lot 1 à 3 : définir la biodiversité et les services écosystémiques
- Lot 4 : identifier les pressions que les activités humaines exercent sur la biodiversité
- Lot 5 : intégrer les conséquences et enjeux de l'érosion de la biodiversité
- Lot 6 : comprendre le lien entre biodiversité et changement climatique

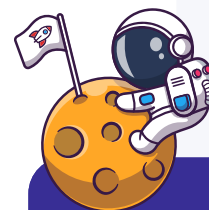
Ice Breaker

Accueil/Introduction par l'intervenant
Tour de table



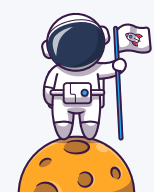
Jeu

Distribution des cartes de l'écosystème
Travail en groupe pour identifier la logique de l'écosystème
Debrief et introduction d'une perturbation dans l'écosystème par le formateur
Réflexion en groupe et débrief



Jeu

Distribution des cartes du lot
Travail en groupe afin de replacer les cartes dans un lien logique. Le formateur peut ponctuellement intervenir mais l'objectif est de laisser l'intelligence collective opérer.
Restitution auprès du formateur
Correction et apports complémentaires du formateur



Appropriation de la Fresque

- Permettre de s'approprier la Fresque et d'intégrer les différentes notions vues précédemment
- Les méthodes d'apprentissage étant très différentes d'une personne à une autre, cette séquence s'appuie sur 3 approches :
 - Scientifique avec exposition de faits,
 - Créative avec l'utilisation du dessin,
 - Émotive avec l'expression des ressentis

Débrief

- Identifier des pistes d'actions collectives et individuelles pour diminuer les pressions sur la biodiversité et favoriser les actions à impact positif

Dessin

Phase créative : en groupe, réorganiser les cartes si besoin, tracer les liens entre les cartes et personnaliser la fresque (trouver un titre, ajouter des illustrations, des couleurs, etc.)

Phase restitution : présentation par un des participants de la Fresque (explication du titre, résumé des enseignements, zoom sur une notion marquante), apports scientifiques complémentaires du formateur

Phase émotion : expression du ressenti de chacun des participants



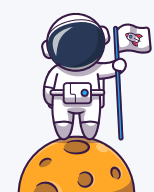
Débat

Travail en groupe sur différentes thématiques :

Identifier ses dépendances et impacts sur la biodiversité

Identifier les actions à mettre en place selon différents axes (individu / collectif, citoyen / salarié, facile / difficile)

Restitution et partage systématique des idées d'action avec débat entre les participants. Le formateur joue ici un rôle de modérateur pour recadrer le débat ou apporter un supplément de connaissances si nécessaire



Préparation

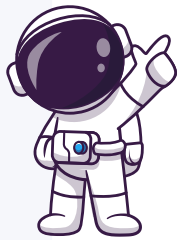


En amont de leur formation, nous offrons à nos participants de nombreuses ressources via notre plateforme LMS leur permettant d'identifier leurs problématiques et leurs besoins de montée en compétences :

- Recueil des attentes
- Auto-diagnostic

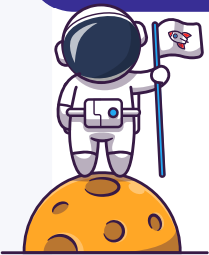
Entraînement

Un dispositif formatif alternant théorie et pratique basée sur de l'échange entre pairs ainsi que des mises en situation professionnelles vécues par les participants dans leur contexte opérationnel.



- Un atelier scientifique basé sur les rapports du GIEC, conçu pour sensibiliser au changement climatique
- Un jeu de cartes, représentant les composantes du changement climatique
- Méthode interrogative
- Un/e formateur/trice en posture de facilitation et d'apport de concepts pour développer vos compétences en situation

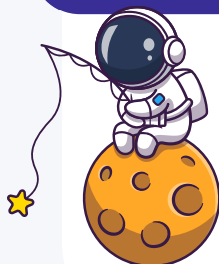
Perfectionnement



L'ancrage individuel et collectif par l'accompagnement et l'amélioration continue :

- Créer de la cohésion par la méthodologie de l'intelligence collective
- Collaboratif, créatif et ludique
- Générer l'envie d'agir et engager les participant·es

Succès/Satisfaction



La validation des acquis des participants par le biais de debrief, quiz, de tests, etc. permettant de valider le retour sur investissement de la formation.

- Quiz interactif
- Tests

actinum



Ensemble, vos managers sont l'énergie durable de vos transformations

