

Fiche de Formation

La fresque du Climat

Public

Tout salarié souhaitant être sensibilisé aux enjeux du dérèglement climatique

Finalité

Comprendre le fonctionnement du système climatique ainsi que les causes et conséquences de son dérèglement.

Modalités

A distance

Durée

3h en classe virtuelle

Le système climatique et son dérèglement

L'atelier « La Fresque du Climat » permet aux participants de comprendre le système climatique et d'identifier les causes et conséquences de son dérèglement.

Cette sensibilisation active vous permettra d'avoir une prise de conscience globale et d'alimenter votre projet durable à l'échelle individuelle, de la société ou de votre entreprise.

Objectifs Pédagogiques

- ✓ Comprendre le fonctionnement du changement climatique
- ✓ Prendre conscience de la complexité du changement climatique (ses causes et ses conséquences)
- ✓ Identifier comment agir efficacement et sensibiliser les autres



EVALUATION DES OBJECTIFS

Aucun

CLASSE VIRTUELLE

3h dédiées uniquement au jeu de La Fresque

EVALUATIONS EN COURS DE FORMATION

Aucun

ACCOMPAGNEMENT A L'APPLICATION

Aucun

+ RESSOURCES A DISPOSITION SUR LMS



PUBLIC

Tout salarié impliqué dans la démarche de responsabilité sociétale de son organisation.



MODALITÉS

A distance



ORGANISATION

20% théorie
80% pratique



DURÉE

3h en classe virtuelle



PRÉ-REQUIS

Aucun



PROFIL DU FORMATEUR

Animateur de la Fresque du Climat

Contenu de la formation

Atelier 3h

Introduction

- ✓ Tour de table
- ✓ Présentation de La Fresque du Climat
- ✓ Présentation de l'animation de l'atelier



Atelier de La Fresque

- ✓ Étape 1 : Réflexion et co-construction de la fresque (42 cartes issues du rapport du GIEC)
- ✓ Étape 2 : relier les cartes entre elles pour faire ressortir les causes et les conséquences, et personnaliser la fresque (dessins, couleurs, ...)
- ✓ Étape 3 : Réflexion et discussion entre les participants



Clôture de l'atelier

- ✓ Débriefing
- ✓ Présentation du corrigé (PDF)

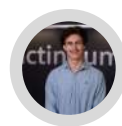
Une équipe à taille humaine

Un seul objectif : créer de la valeur par les compétences

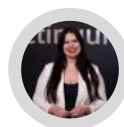
Le siège social de notre entreprise est à Paris mais nous avons également des bureaux sur Toulouse et Bordeaux.



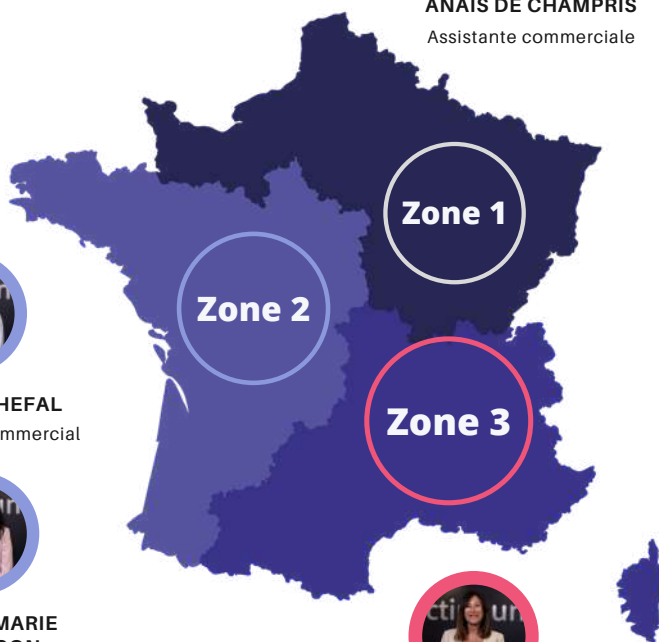
FLORENT SCHMIDT
Directeur commercial



ARNAUD LAMPRE
Commercial
(alternant)



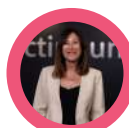
ANAIS DE CHAMPRIS
Assistante commerciale



LIONEL RICHEFAL
Responsable commercial



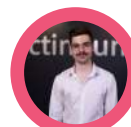
LAURE-MARIE COLOGON
Assistante commerciale



BARBARA EVRARD
Directrice de la performance
commerciale



LAURE-MARIE COLOGON
Assistante commerciale



VICTOR DUGAND
Commercial

Notre vision

Nos engagements

Organisme de (trans)formation par le développement des **compétences managériales**. Dans un **monde des révolutions** (digitales, durables etc.) et de la « **skill economy** », les collaborateurs sont **l'énergie des transformations**.

En corrélation avec notre identité, notre **engagement** est d'agir sur **3 dimensions** :

People

Exalter le savoir comportemental, relationnel et managérial



Project

Stimuler les aptitudes de management de projet (classique, agile...)



Planet

Cultiver les compétences d'innovation et de management durable



actinum et la formation

Les thématiques



Softskills



Management et Leadership



Management de projet



Agilité



RSE



Grâce à des formations courtes (**BOOSTER**) et longues (**IMPACT**) certifiantes ainsi qu'une pédagogie d'entraînement.

Booster Upsilling

Formations Courtes

De 2 à 10 jours

Management, Softskills, Gestion de projet, Agilité, RSE



Impact Reskilling

Formations longues

Pour des dispositifs sur-mesure et/ou certifiants afin de soutenir les objectifs de formation



Une Pédagogie d'entraînement Haut Niveau

P

Préparation (individuelle)

En amont de la formation via notre plate-forme de formation

L'auto-diagnostic ou l'auto-positionnement individuel qui est une approche qui permet au manager de se situer à l'instant T dans ses pratiques managériales



E

Entraînement (collectif)

Un dispositif formatif alternant théorie et pratique basée sur de l'échange entre pairs et des situation professionnelles vécues par les participants dans leur contexte opérationnel

Collectivement, vous allez vous entraîner via des mises en situation au plus proche de votre réalité professionnelle, avec l'apport d'outils et de contenus pédagogiques.

P

Performance (individuelle et collective)

Ancrage individuel et collectif par la pratique gamifiée et accompagnée par le formateur

Analyse du « match » : retours d'expériences, échanges entre pairs (sur les points forts et axes d'amélioration) facilités par un atelier (apports théoriques complémentaires).

S

Satisfaction

Validation des acquis de la formation et Retour sur investissement

Mesure de la progression de la montée en compétences et des nouveaux comportements observables de chaque manager et collectivement du socle managérial.



Quelques chiffres

sur notre activité

3.3M€

De CA en 2021

+4000

formés en
2021

+140

consultants
formateurs

+500

sessions par
an

+20k

utilisateurs de
notre plateforme

+50%

de formations
en distanciel

+50%

de nos actions
en région



Valeurs

Engagement
Sens du résultat
Sens commun
Réalisation de soi
Simplicité

Secteur

Conseil
Informatique
Banque
Assurance
IT
etc..

Public

Dirigeants
Responsables
Managers
Managers en devenir
etc..

Financement

ACN Opcos
Pôle Emploi
FNE Formation
CPF
Direct

actinum 

Organisme de (trans)formation

Retrouvez toutes
nos formations sur

actinum.com/formations

01 42 89 97 83
contact@actinum.com
actinum.com
Numéro SIRET (siège) : 518 573 456 00069

