

# Fiche de Formation

Pratiquer un management participatif

## Public

Tout manager expérimenté

## Finalité

Encourager l'implication  
et la participation de  
chaque collaborateur  
Favoriser l'esprit  
d'initiative  
Développer l'intelligence  
collective au sein des  
équipes

## Modalités

Présentiel

## Durée

14h présentiel  
1 + 1 jours

## Pratiquer un management participatif

# Mettre en place un management participatif pour créer l'adhésion et l'implication de tous

Dans un environnement changeant et complexe, concilier l'efficacité de l'organisation avec des objectifs toujours plus ambitieux nécessite l'adhésion de chaque talent au sein des équipes.

Pour ce faire, un manager performant doit être en capacité de faire appel à une multitude de compétences et d'animations innovantes.

Cette formation vous offre la possibilité de découvrir comment le management participatif permet à chaque collaborateur d'être acteur au sein d'un projet d'équipe.

## Objectifs Pédagogiques

- ✓ Poser un cadre propice à un management participatif Savoir adapter son style de management à chaque collaborateur
- ✓ Identifier le meilleur mode de délégation en fonction de la maturité de chacun
- ✓ Identifier et vivre les étapes d'une équipe performante
- ✓ Identifier les leviers motivationnels
- ✓ Développer l'état d'esprit d'un manager plus agile
- ✓ Développer l'autonomie des équipes
- ✓ Favoriser l'intelligence collective
- ✓ Faire appel à l'intelligence collective



### EVALUATION DES OBJECTIFS

Diagnostic

### PRESENTIEL

Théorie et pratique via exercices et simulations

### EVALUATIONS EN COURS DE FORMATION

Simulations/QCM

### ACCOMPAGNEMENT A L'APPLICATION

Entretien individuel avec votre formateur

### + RESSOURCES A DISPOSITION SUR LMS



#### PUBLIC

Tout manager expérimenté



#### MODALITÉS

Présentiel



#### ORGANISATION

40% théorie  
60% pratique



#### DURÉE

14h présentiel 1  
+ 1 jours



#### PRÉ-REQUIS

Être en situation de management



#### PROFIL DU FORMATEUR

Consultant-formateur expert en techniques managériales

# Contenu de la formation

## JOURNÉE 01

### Poser un cadre propice à un management participatif

- ✓ Construire une relation de confiance



VIDÉO

### Savoir adapter son style de management à chaque collaborateur

- ✓ Les apports du management situationnel
- ✓ Identifier son style de management préférentiel
- ✓ Comprendre l'importance de s'adapter aux collaborateurs et à son environnement
- ✓ Savoir reconnaître le niveau d'autonomie d'un collaborateur



EXERCICES

Autodiagnostic :  
management  
situationnel  
Dépouillement et lecture  
Matrice situationnelle  
d'équipe

### Identifier le meilleur mode de délégation en fonction de la maturité de chacun

- ✓ Comment passer d'un groupe d'individus à une d'équipe



EXERCICE

Photo  
langage

### Identifier et vivre les étapes d'une équipe performante

- ✓ Les conditions nécessaires pour développer un management participatif (W. Schultz)
- ✓ Comprendre la dynamique d'une équipe pour mieux l'animer :
  - Phases d'inclusion, de contrôle et d'ouverture
  - Répondre au 3 besoins interpersonnels du collaborateur



EXERCICE

Brainstorming des  
bonnes pratiques déjà  
mises en place

### Identifier les leviers motivationnels : source d'implication et de performance

- ✓ Identifier ses propres leviers motivationnels pour mieux comprendre ceux de son équipe



EXERCICE

En binôme : classer les  
cartes  
« moving motivators »  
Appreciative Inquiry

# Pratiquer un management participatif

## JOURNÉE 02

### Développer l'état d'esprit d'un manager plus agile

- ✓ Responsabiliser les équipes via l'auto-organisation
- ✓ Promouvoir le travail collectif et l'approche orientée solution

#### EXERCICE

Atelier : échelle d'analyse des comportements

### Développer l'autonomie des équipes

- ✓ Développer les compétences de chacun des collaborateurs
  - Les apports du modèle Dreyfus
  - Les apports du modèle Shu Ha Ri

#### EXERCICE

Étude de cas et mise en application avec les modèles de Dreyfus ou Shu Ha Ri

### Favoriser l'intelligence collective

- ✓ Se familiariser avec différentes approches du management participatif
- ✓ Expérimenter et tester différentes techniques (arbre à personnage, roue des émotions, photolangage...)
- ✓ Enrichir le retour d'expérience avec l'atelier speed boat (rétrospective)

#### EXERCICE

Partage de bonnes pratiques

### Faire appel à l'intelligence collective

- ✓ Organiser des réunions participatives avec les missions déléguées.
- ✓ Innover, coopérer et soutenir avec le co-développement

#### EXERCICE

Atelier de co-développement

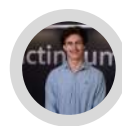
# Une équipe à taille humaine

Un seul objectif : créer de la valeur par les compétences

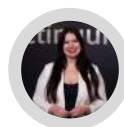
Le siège social de notre entreprise est à Paris mais nous avons également des bureaux sur Toulouse et Bordeaux.



**FLORENT SCHMIDT**  
Directeur commercial



**ARNAUD LAMPRE**  
Commercial  
(alternant)



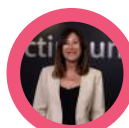
**ANAIIS DE CHAMPRIS**  
Assistante commerciale



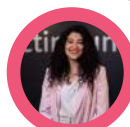
**LIONEL RICHEFAL**  
Responsable commercial



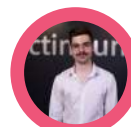
**LAURE-MARIE COLOGON**  
Assistante commerciale



**BARBARA EVRARD**  
Directrice de la performance commerciale



**LAURE-MARIE COLOGON**  
Assistante commerciale



**VICTOR DUGAND**  
Commercial

# Notre vision

## Nos engagements

Organisme de (trans)formation par le développement des **compétences managériales**. Dans un **monde des révolutions** (digitales, durables etc.) et de la « **skill economy** », les collaborateurs sont l'**énergie des transformations**.

En corrélation avec notre identité, notre **engagement** est d'agir sur **3 dimensions** :

### People

Exalter le savoir comportemental, relationnel et managérial



### Project

Stimuler les aptitudes de management de projet (classique, agile...)



### Planet

Cultiver les compétences d'innovation et de management durable



## actinum et la formation

Les thématiques



Softskills



Management et Leadership



Management de projet



Agilité



RSE

PRINCE2<sup>®</sup>  
FOUNDATION & PRACTITIONER



Grâce à des formations courtes (**BOOSTER**) et longues (**IMPACT**) certifiantes ainsi qu'une pédagogie d'entraînement.

**Booster Upsilling**

Formations Courtes

De 2 à 10 jours

Management, Softskills, Gestion de projet, Agilité, RSE



**Impact Reskilling**

Formations longues

Pour des dispositifs sur-mesure et/ou certifiants afin de soutenir les objectifs de formation



## Une Pédagogie d'entraînement Haut Niveau

**P**

### Préparation (individuelle)

En amont de la formation via notre plate-forme de formation

L'auto-diagnostic ou l'auto-positionnement individuel qui est une approche qui permet au manager de se situer à l'instant T dans ses pratiques managériales



**E**

### Entraînement (collectif)

Un dispositif formatif alternant théorie et pratique basée sur de l'échange entre pairs et des situation professionnelles vécues par les participants dans leur contexte opérationnel

Collectivement, vous allez vous entraîner via des mises en situation au plus proche de votre réalité professionnelle, avec l'apport d'outils et de contenus pédagogiques.

**P**

### Performance (individuelle et collective)

Ancrage individuel et collectif par la pratique gamifiée et accompagnée par le formateur

Analyse du « match » : retours d'expériences, échanges entre pairs (sur les points forts et axes d'amélioration) facilités par un atelier (apports théoriques complémentaires).

**S**

### Satisfaction

Validation des acquis de la formation et Retour sur investissement

Mesure de la progression de la montée en compétences et des nouveaux comportements observables de chaque manager et collectivement du socle managérial.



## Quelques chiffres

sur notre activité

3.3M€

De CA en 2021

+4000

formés en  
2021

+140

consultants  
formateurs

+500

sessions par  
an

+20k

utilisateurs de  
notre plateforme

+50%

de formations  
en distanciel

+50%

de nos actions  
en région



### Valeurs

Engagement  
Sens du résultat  
Sens commun  
Réalisation de soi  
Simplicité

### Secteur

Conseil  
Informatique  
Banque  
Assurance  
IT  
etc..

### Public

Dirigeants  
Responsables  
Managers  
Managers en devenir  
etc..

### Financement

ACN Opcos  
Pôle Emploi  
FNE Formation  
CPF  
Direct



# actinum

Organisme de (trans)formation

Retrouvez toutes  
nos formations sur

[actinum.com/formations](https://actinum.com/formations)

01 42 89 97 83  
contact@actinum.com  
actinum.com  
Numéro SIRET (siège) : 518 573 456 00069

