

Fiche de Formation

Comprendre la démarche agile

Public

Tout salarié désireux de s'initier à la culture et aux méthodes Agiles.

Finalité

Appréhender et promouvoir la démarche Agile
Être en capacité de choisir la méthode la plus adaptée au contexte

Modalités

Présentiel

Durée

14h présentiel

Comprendre la démarche agile

Tour d'horizon des méthodes Agiles

A travers cette formation vous ferez un tour d'horizon des méthodes et pratiques Agiles permettant de mieux comprendre l'Agilité : les rôles et responsabilités, les avantages, les risques, les freins, ... ainsi que l'état d'esprit issu du Manifeste Agile.

A l'issue de celle-ci, vous serez en mesure d'appréhender et de promouvoir la démarche Agile et la rupture culturelle qu'elle représente au regard des méthodes traditionnelles de gestion de projets. Également, vous aurez la capacité de choisir la méthode la plus adaptée à son contexte et la déployer sur vos projets.

Objectifs Pédagogiques

- ✓ Comprendre la démarche et ses principes
- ✓ Comprendre le manifeste agile
- ✓ Découvrir les démarches existantes (ou cadres de référence)
- ✓ Mettre en place un cadre d'organisation agile et un leadership agile
- ✓ Définir le besoin et prioriser la valeur
- ✓ Planifier l'activité
- ✓ Exécuter et suivre le Sprint
- ✓ Valider et améliorer le contenu



EVALUATION DES OBJECTIFS

Diagnostic

PRESENTIEL

Théorie et pratique via exercices et simulations

EVALUATIONS EN COURS DE FORMATION

Simulation/QCM

EVALUATION EN FIN DE FORMATION

Diagnostic et évaluation par le

**+ RESSOURCES A
DISPOSITION SUR LMS**



PUBLIC

Tout salarié désireux de s'initier à la culture et aux méthodes Agiles.



MODALITÉS

Présentiel



ORGANISATION

40% théorie
60% pratique



DURÉE

14h présentiel



PRÉ-REQUIS

Aucun



PROFIL DU FORMATEUR

Consultant-formateur expert en méthodes agiles

Contenu de la formation

JOURNÉE 01

Comprendre la démarche et ses principes

- ✓ Comprendre la transformation digitale et sa culture
- ✓ Adresser la complexité grâce à la démarche agile
- ✓ Différencier les approches prédictives et empiriques
- ✓ Connaître les principaux modèles de développement (waterfall, cycle en V, etc.)
- ✓ Comprendre la démarche agile et l'organisation agile
Le triangle des contraintes inversé

EXERCICE

Questionnaire sur l'agilité

Comprendre le manifeste agile

- ✓ Les 4 valeurs
- ✓ Les 12 principes

EXERCICE

Comment appliquer les principes agiles ?

Découvrir les démarches existantes (ou cadres de référence)

- ✓ Scrum
- ✓ Extreme Programming (XP)
- ✓ Lean Product development
- ✓ Kanban

EXERCICE

Différencier les méthodes

Mettre en place un cadre d'organisation agile et un leadership agile

- ✓ Comprendre les rôles et la notion de servant Leadership
- ✓ Définir un cadre d'organisation et des processus agiles
- ✓ Échange sur les bonnes pratiques agiles et les erreurs

EXERCICE

Mises en situations/simulations

Définir le besoin et prioriser la valeur

- ✓ Capturer et formaliser les besoins
- ✓ Identifier les priorités et la valeur métier
- ✓ Définir le minimum Viable Product
- ✓ Comprendre la notion de Backlog
- ✓ Définir la notion de « fini »

EXERCICE

Rencontre client et définition des User Stories sur un cas fil

Comprendre la démarche agile

JOURNÉE 02

Planifier l'activité

- ✓ Comprendre la planification agile (release, sprint)
- ✓ Estimer la taille / complexité
- ✓ Planifier un Sprint
- ✓ Définir le Sprint Backlog
- ✓ Mettre en place un management visuel (radiateurs d'information)

Exécuter et suivre le Sprint

- ✓ Fonctionner en équipe auto-organisée
- ✓ Définir et répartir les tâches
- ✓ Suivre l'activité au quotidien
- ✓ Réaliser des daily meetings
- ✓ Utiliser les radiateurs d'informations
- ✓ Mesurer la vélocité de l'équipe

Valider et améliorer le contenu

- ✓ Préparer une Sprint Review
- ✓ Recueillir les feedbacks
- ✓ Adapter le Backlog

Améliorer le fonctionnement agile en continu

- ✓ Etablir l'agenda d'une rétrospective
- ✓ Collecter les faits et les ressentis
- ✓ Analyser les problèmes et les causes racines : Ishikawa, 5 Whys
- ✓ Faire émerger des solutions/Plan d'action : Start/Stop/Keep
- ✓ Bilan/autoévaluation : ROTI (Return On Time Invested)

EXERCICE

Atelier : Estimation de la taille des US et définition du Backlog sur le cas fil rouge

EXERCICE

Mise en place d'un management visuel et réalisation d'un daily meeting sur le cas fil rouge

EXERCICE

Préparer la Sprint review du cas fil rouge

EXERCICE

Réalisation d'une rétrospective sur les pratiques agiles du groupe sur deux jours

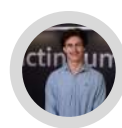
Une équipe à taille humaine

Un seul objectif : créer de la valeur par les compétences

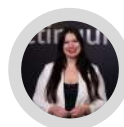
Le **siège social de notre entreprise est à Paris** mais nous avons également des **bureaux sur Toulouse et Bordeaux**.



FLORENT SCHMIDT
Directeur commercial



ARNAUD LAMPRE
Commercial
(alternant)



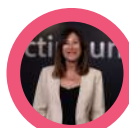
ANAIS DE CHAMPRIS
Assistante commerciale



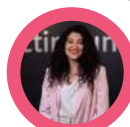
LIONEL RICHEFAL
Responsable commercial



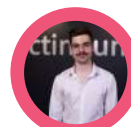
LAURE-MARIE COLOGON
Assistante commerciale



BARBARA EVRARD
Directrice de la performance
commerciale



LAURE-MARIE COLOGON
Assistante commerciale



VICTOR DUGAND
Commercial

Notre vision

Nos engagements

Organisme de (trans)formation par le développement des **compétences managériales**. Dans un **monde des révolutions** (digitales, durables etc.) et de la « **skill economy** », les collaborateurs sont **l'énergie des transformations**.

En corrélation avec notre identité, notre **engagement** est d'agir sur **3 dimensions** :

People

Exalter le savoir comportemental, relationnel et managérial



Project

Stimuler les aptitudes de management de projet (classique, agile...)



Planet

Cultiver les compétences d'innovation et de management durable



actinum et la formation

Les thématiques



Softskills



Management et Leadership



Management de projet



Agilité



RSE

PRINCE2[®]
FOUNDATION & PRACTITIONER



Grâce à des formations courtes (**BOOSTER**) et longues (**IMPACT**) certifiantes ainsi qu'une pédagogie d'entraînement.

Booster Upsilling

Formations Courtes

De 2 à 10 jours

Management, Softskills, Gestion de projet, Agilité, RSE



Impact Reskilling

Formations longues

Pour des dispositifs sur-mesure et/ou certifiants afin de soutenir les objectifs de formation



Une Pédagogie d'entraînement Haut Niveau

P

Préparation (individuelle)

En amont de la formation via notre plate-forme de formation

L'auto-diagnostic ou l'auto-positionnement individuel qui est une approche qui permet au manager de se situer à l'instant T dans ses pratiques managériales



E

Entraînement (collectif)

Un dispositif formatif alternant théorie et pratique basée sur de l'échange entre pairs et des situation professionnelles vécues par les participants dans leur contexte opérationnel

Collectivement, vous allez vous entraîner via des mises en situation au plus proche de votre réalité professionnelle, avec l'apport d'outils et de contenus pédagogiques.

P

Performance (individuelle et collective)

Ancrage individuel et collectif par la pratique gamifiée et accompagnée par le formateur

Analyse du « match » : retours d'expériences, échanges entre pairs (sur les points forts et axes d'amélioration) facilités par un atelier (apports théoriques complémentaires).

S

Satisfaction

Validation des acquis de la formation et Retour sur investissement

Mesure de la progression de la montée en compétences et des nouveaux comportements observables de chaque manager et collectivement du socle managérial.



Quelques chiffres

sur notre activité

3.3M€

De CA en 2021

+4000

formés en
2021

+140

consultants
formateurs

+500

sessions par
an

+20k

utilisateurs de
notre plateforme

+50%

de formations
en distanciel

+50%

de nos actions
en région



Valeurs

Engagement
Sens du résultat
Sens commun
Réalisation de soi
Simplicité

Secteur

Conseil
Informatique
Banque
Assurance
IT
etc..

Public

Dirigeants
Responsables
Managers
Managers en devenir
etc..

Financement

ACN Opcos
Pôle Emploi
FNE Formation
CPF
Direct

actinum

Organisme de (trans)formation

Retrouvez toutes
nos formations sur

actinum.com/formations

01 42 89 97 83
contact@actinum.com
actinum.com
Numéro SIRET (siège) : 518 573 456 00069

